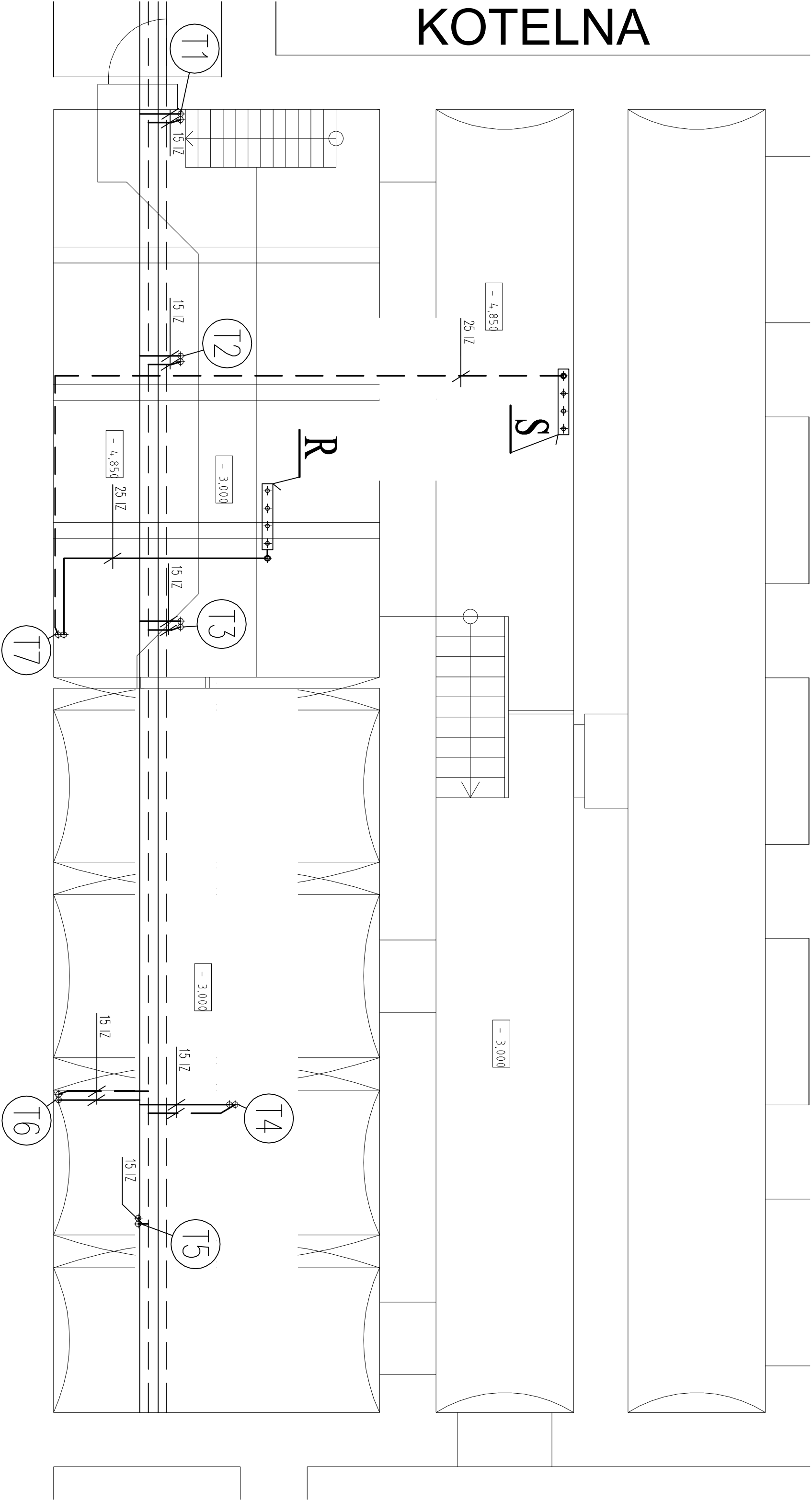


# KOTELNA



## LEGENDA:

- POTRUBÍ
- STÁVAJÍCÍ POTRUBÍ ÚT 70/55°C
  - NOVÉ POTRUBÍ ÚT 70/55°C

Pozn.: Vzhledem k charakteru stavby (rekonstrukce) je nutné všechny rozměry ověřovat a upřesňovat na stavbě !!!

Obsah dokumentace je duševním vlastnictvím společnosti Atelier A91 HK s.r.o. a jeho použití, kopírování či upravení podléhá souhlasu jeho autorů

<b>ARCHITEKTONICKÝ ATÉLIER</b> <i>atelier</i> <b>A91</b> <b>HRADEC KRÁLOVÉ</b>		ZODPOVĚDNÝ PROJEKTANT:		PROJEKTANT:		INVESTOR:	
ING. JAROMÍR ČERVENÝ		ING. JAROMÍR ČERVENÝ		Gymnázium a střední odborná kolumburská 74,0			
STUPEŇ DOKUMENTACE:		<b>Dokumentace pro provedení stavby</b>		509 01 Nová Paka			
MÍSTO STAVBY:		parc. č. st. 2226, k.ú. Nová Paka, Královéhradecký kraj		FORMÁT		2A4	
NÁZEV PROJEKTU:		<b>REKONSTRUKCE SOCIÁLNÍHO ZAŘÍZENÍ A ŠATEN</b>		DATUM		03/2012	
U VELKÉ TELCOVICKÝ GYMNAZIA A STŘEDNÍ ODBORNÉ ŠKOLY PEDAGOGICKÉ NOVA PAKA				ČÍSLO ZAKÁZKY		0105/2011	
Československé armády 287 Hradec Králové 500 03		NÁZEV VÝKRESU:		MĚŘÍTKO:		ČÍSLO VÝKR.:	
... ::: <b>www.atelier-a91.cz</b> ...		<b>PŮDORYS 2.PP</b>		<b>1:50</b>		<b>ÚT-2</b>	

± 0,000 = VÝŠKOVÁ ÚROVEŇ PODLAHY V 1.PP - ŠATNY

PROFESE :	ÚSTŘEDNÍ VYTÁPĚNÍ
-----------	-------------------